

# Mænds depressive lidelser

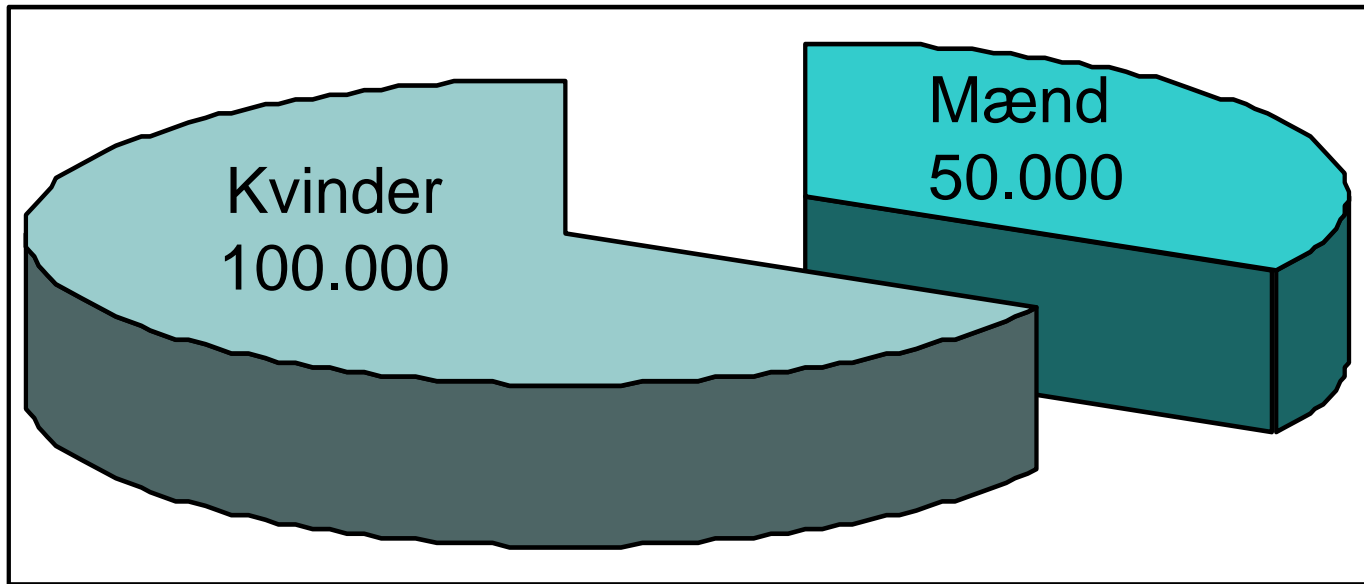
---



© Per Torpdahl

# Depression hos kvinder og mænd

---



# Former og årsager

---

**Livslang depression**

**Livsfase depression**

---

Følgende kan påvirkes af depression og kan være årsag til depression

**Biologi og Fysisk sygdom**

**Psykisk forandring**

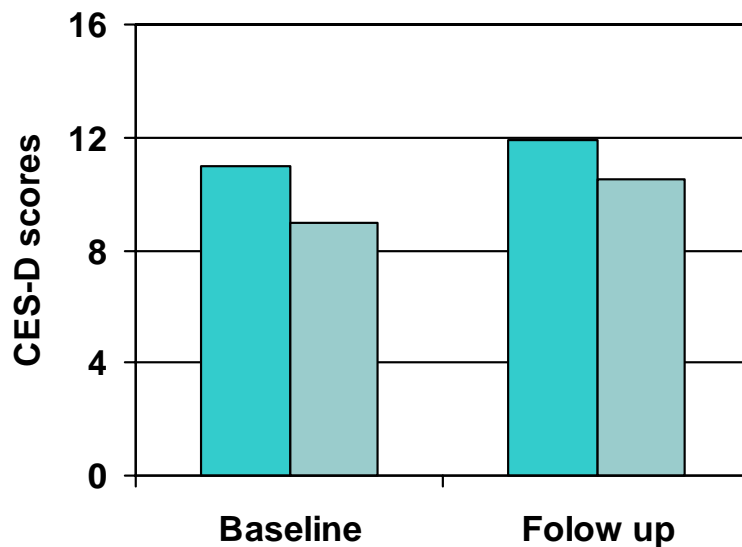
**Social omverden**

**Mestring af belastninger**

**Medicin**

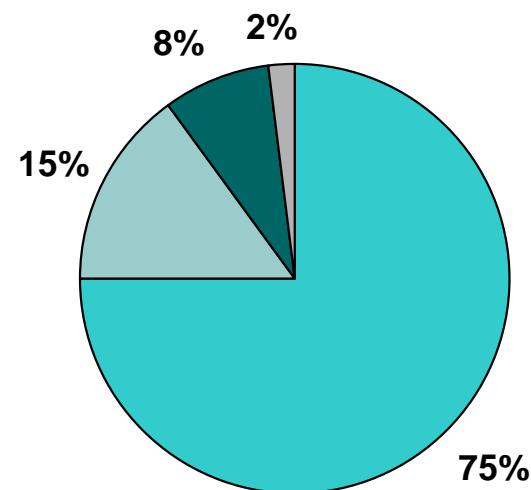
# Kønsforskelle i depression hos ældre tvillinger af forskelligt køn

Depressive symptomer hos tvillingesøskende



■ Søster ■ Bror

Depressions diagnoser hos tvillinger



■ Ingen har ■ Søster har  
■ Bror har ■ Begge har

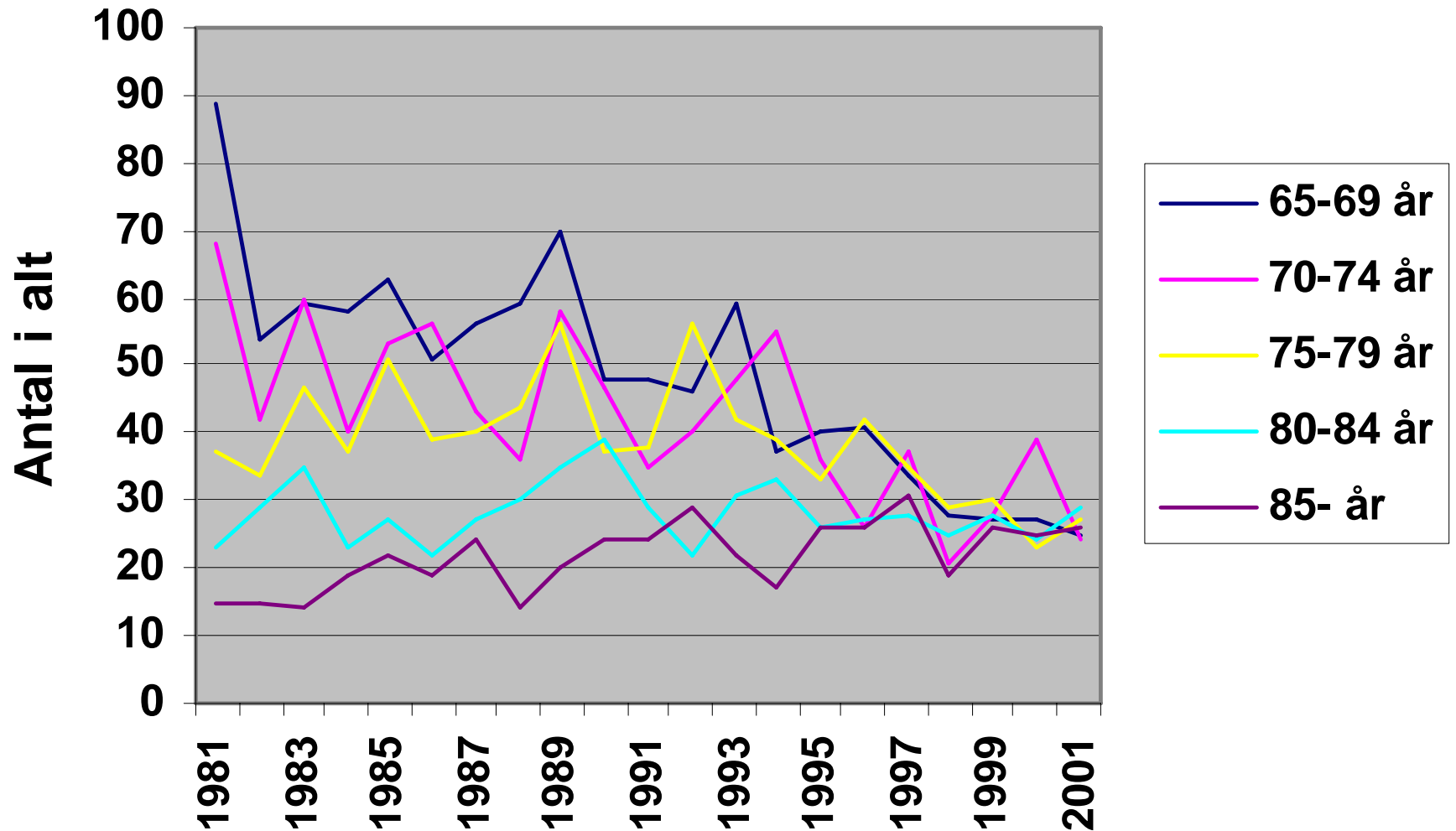
# Symptomprofil hos ældre

---

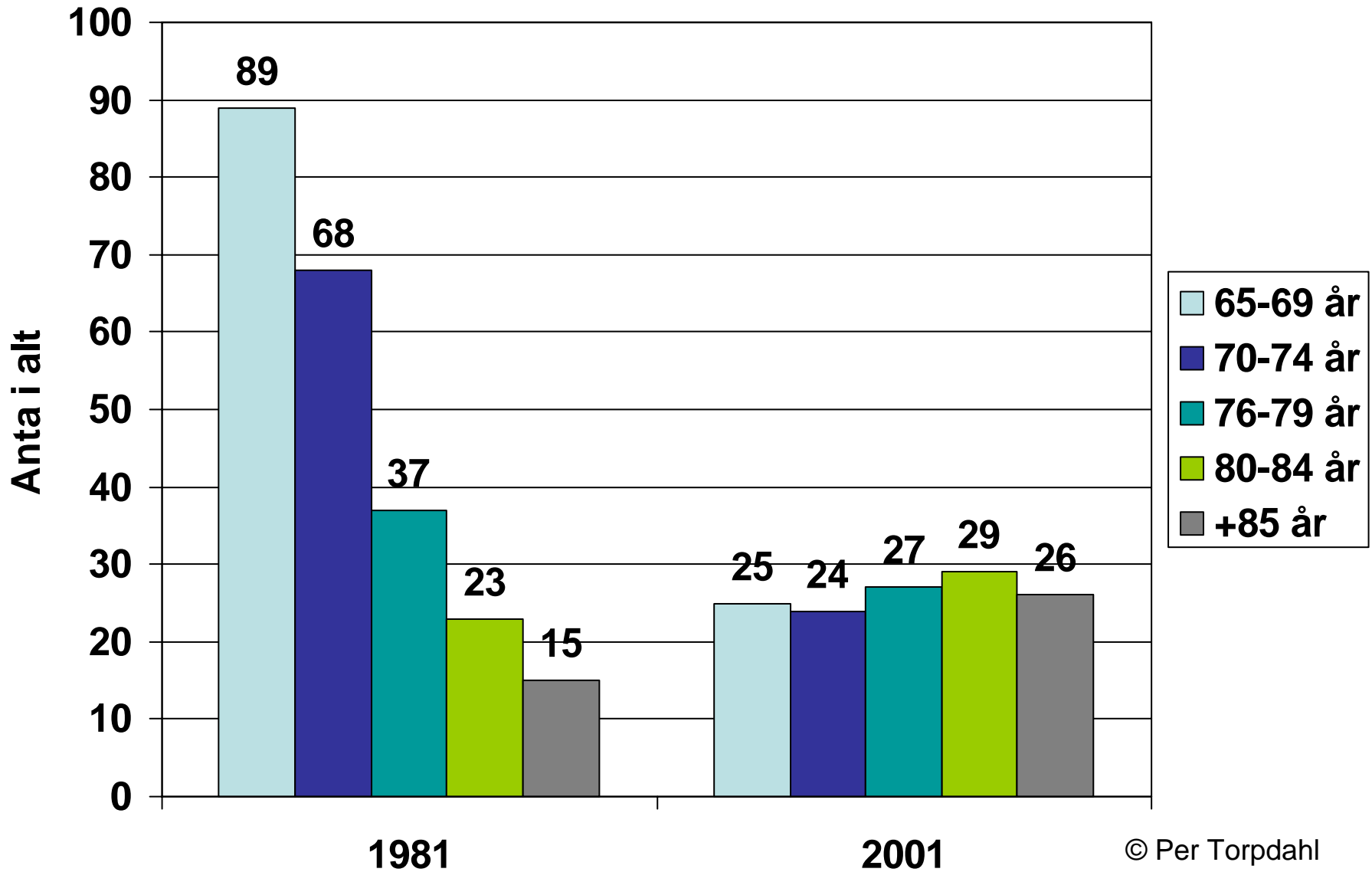
<b>Dementiform</b>	Hukommelse
<b>Somatiform</b>	Hypokondri
<b>Neurotiform</b>	Angst
<b>Eretisk</b>	Vredladen
<b>Klassisk</b>	Tristhed

Djernes et al. Symptomprofil ved indlæggelseskrævende depression hos ældre, relateret til kliniske undergrupper. Ugeskr læger 1998

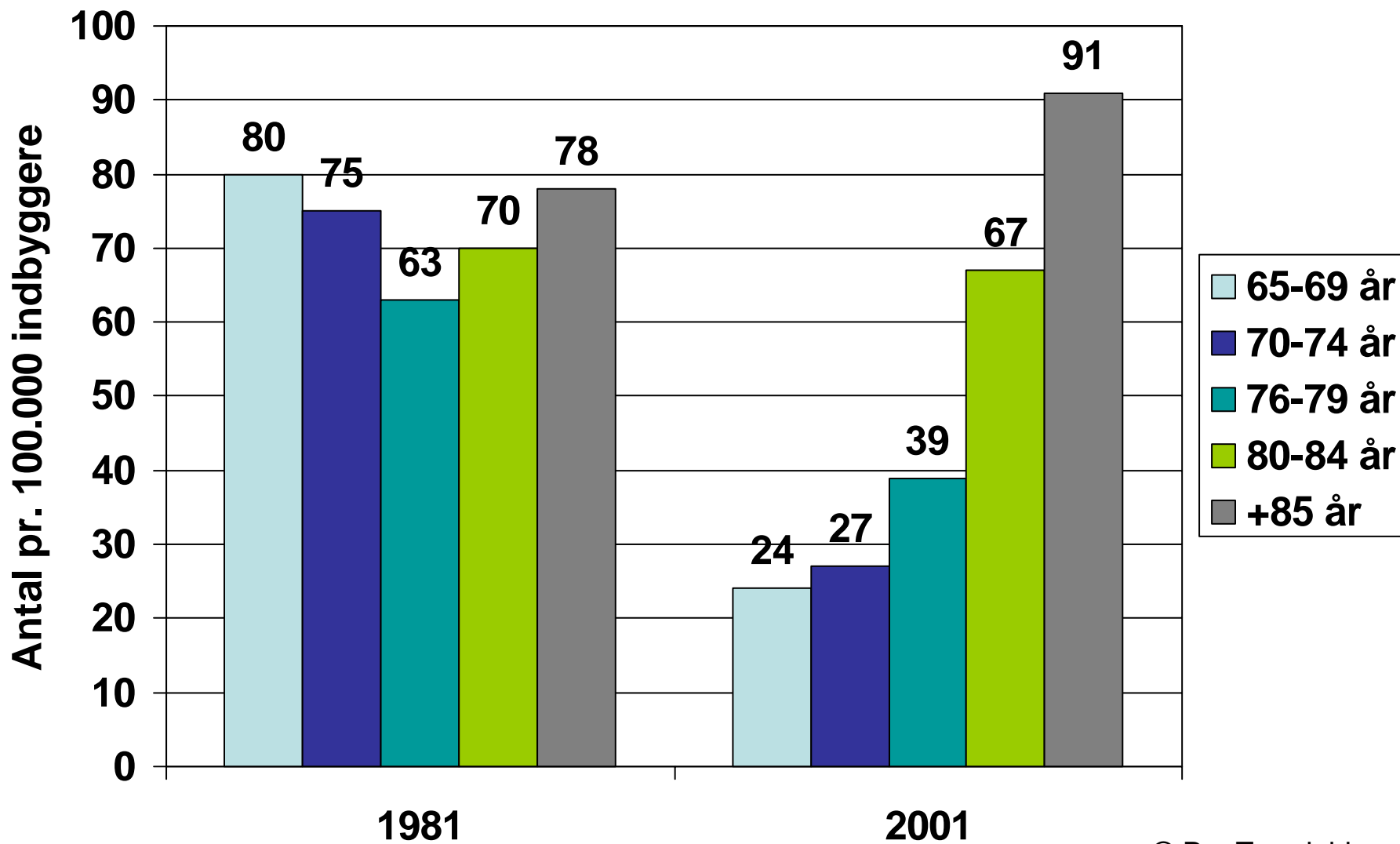
# +65 årige mænds selvmord 1981-2001



# Selv mord blandt +65 årige mænd



# Ændringer i +65 årige mænds selvmordshyppighed



# Forskelle kvinder / mænd

---

## **Kvinder**

Skyldfølelser

Ked af det, apatisk og uden selvværd

Angst og panik

Undgår konflikter af enhver slags

Forsøger altid at være flink

Tilbagetrækning når føler sig krænket

Problemer med selvrespekt

Jeg er født til at mislykkes

Langsom og nervøs

Problem med grænsesætning

Skyldfølelser over ting de gør

Ubehag ved at få ros

Har let ved at tale om svaghed og tvivl

Stærk frygt for succes

## **Mænd**

Føler det er andres skyld

Vrede og irritabilitet

Mistænksom og reserveret

Skaber konflikter

Åbenlys eller tilsløret fjendtlig

Angriber når føler sig krænket

Kræver respekt fra andre

Verden er skyld i at det mislykkes

Rastløs og urolig

Brug for kontrol over alle problemer

Skamfølelse over at være den de er

Frustreres over ikke at blive rost nok

Frygter at tale om svaghed og tvivl

Stærk frygt for at fejle

# GDS

- Er du nogenlunde tilfreds med livet?
- Har du opgivet mange af dine aktiviteter og interesser?
- Føler du et stort tomrum i dit liv?
- Keder du dig ofte?
- Er du oftest i godt humør?
- Er du bange for, at der skal ske dig noget?
- Er du for det meste glad?
- Føler du dig ofte hjælpeløs?
- Foretrækker du at blive hjemme snarere end at komme ud og opleve nyt?
- Tror du, at du har et større problem med hukommelsen end de fleste?
- Synes du livet er spændende?
- Føler du dig værdiløs?
- Har du masser af energi?
- Synes du, din situation er håbløs?
- Tror du de fleste mennesker har det bedre end dig?

# Gotlandskala

- Lavere stresstærskel/mere stresset
- Aggressiv, udadreagerende, besvær med selvkontrol
- Udbrændthed og tomhed
- Uforklarlig træthed
- Irritabel, rastløs og frustreret
- Besvær med at træffe beslutninger i hverdagen
- Sover for meget/for lidt/uroeligt
- Besvær med at falde i søvn/vågner tidligt
- Følelse af uro/ængstelse/ubehag
- Overforbrug af alkohol og piller
- Overaktiv/arbejder hårdt og rastløst, jogger o.l.
- Opførsel ændret så du er svær at have med at gøre
- Følt dig/andre opfattet dig som dyster, negativ
- Følt dig/andre set dig som selvmedlidende, klagende

# Behandling af depression

---

- Antidepressiv medicin
  - Hvornår og hvordan?
- ECT
  - Til hvem?
- Psykosocial behandling
- Psykoterapi
  - Virker det?

# Indlæggelser og behandling

[www.dagensmedicin.dk](http://www.dagensmedicin.dk)

Personer indlagt med  
depression

Antal personer i behandling  
med antidepressiv medicin

År	Personer indlagt med depression		Antal personer i behandling med antidepressiv medicin	
	Mænd	Kvinder	Ord. e. læge	Ord. sygehus
2000	1.005	2.203	256.286	19.959
2001	1.063	2.195	289.583	21.598
2002	981	2.102	309.241	18.803
2003	1.042	2.036	336.315	12.612
2004	963	1.937	341.654	12.211

# Freud (1856-1939)

---

"Older are not good candidates for psycho-therapy because learning stops at age 50"

Freud (1953) On psychotherapy. In J. Strachey (ed. And Trans.), *The standard edition of the complete psychological works of Sigmund Freud* (Vol. 6, pp. 249-263). London: Hogarth Press (Original work published 1905).

# Metodiske overvejelser

---

## I arbejdet med depressive ældre

Indsigt i deltagerens livsvilkår

Den ældres opfattelse af terapi

Større individuel kompleksitet

Langsomt tempo

Gentagelser

Aktiv samarbejdende proces

Erfaringer og relationsforhold