



Når gamle mænd møder modgang

Om ressourcer, handlekraft og selvmord

v/ psykolog Jan-Henrik Winsløv

Gamle mænds psykiske helbred

Mens Health Week, 2006

Disposition



- Karakteristika ved ældres selvmordshandlinger
- Hvordan kan vi forstå selvmordshandlinger
- Hvorledes kan vi forstå ressourcer og handlekraft
- Opbygning og tab af ressourcer
- Risikofaktorer og selvmord

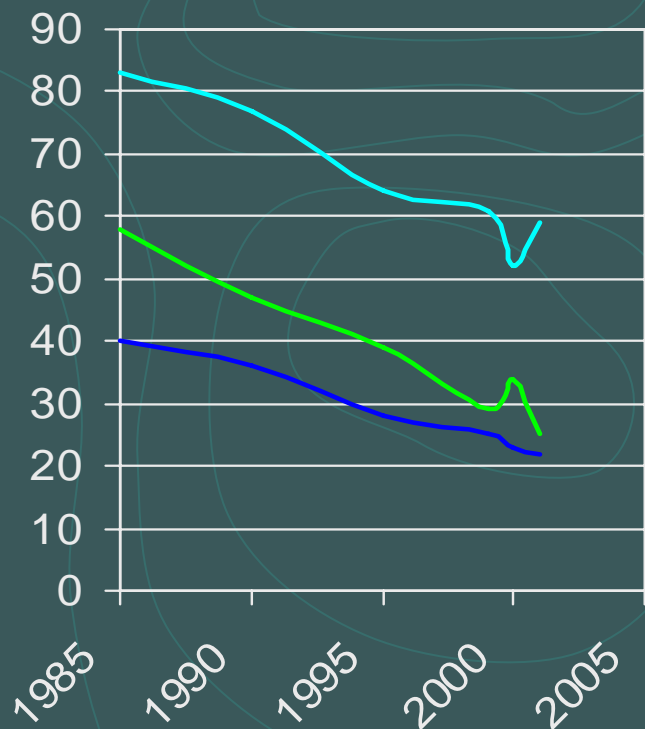
Selvmondsraten pr 100.000 for perioden 1985-2001

Mænd

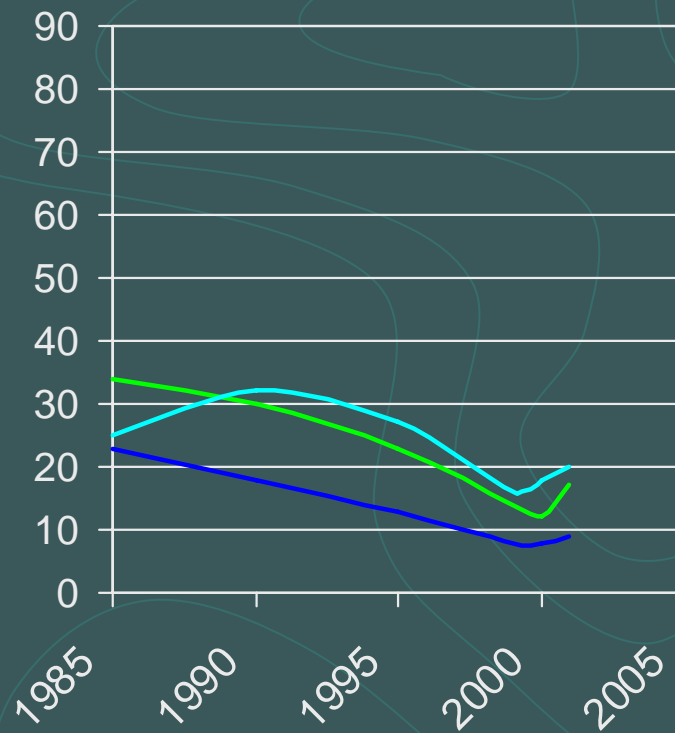
Kvinder

- total
- 65-74
- 75+

pr 100.000

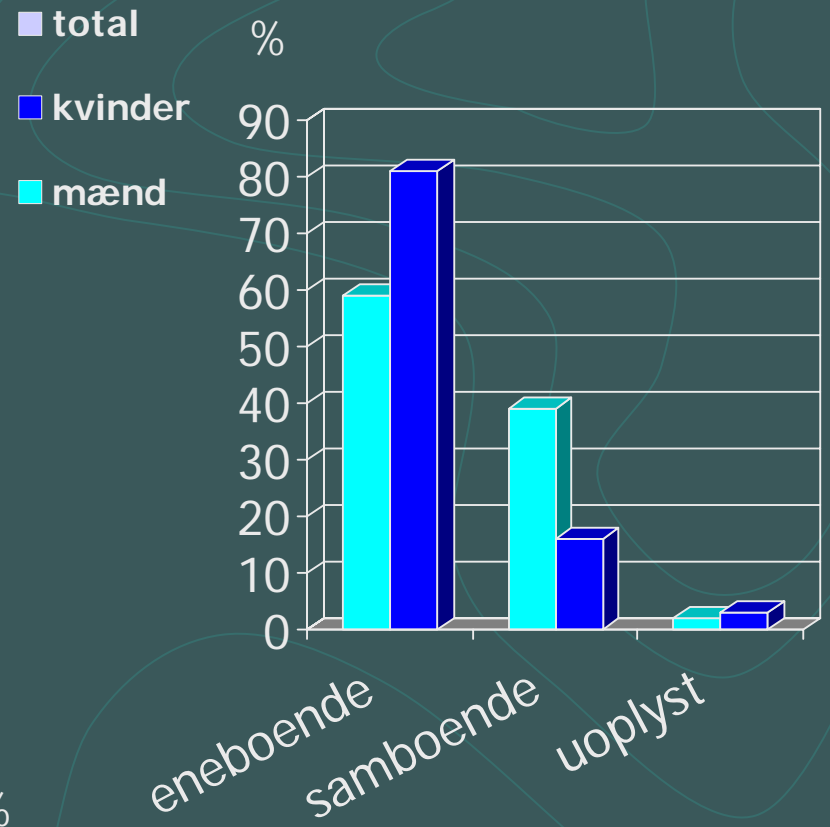
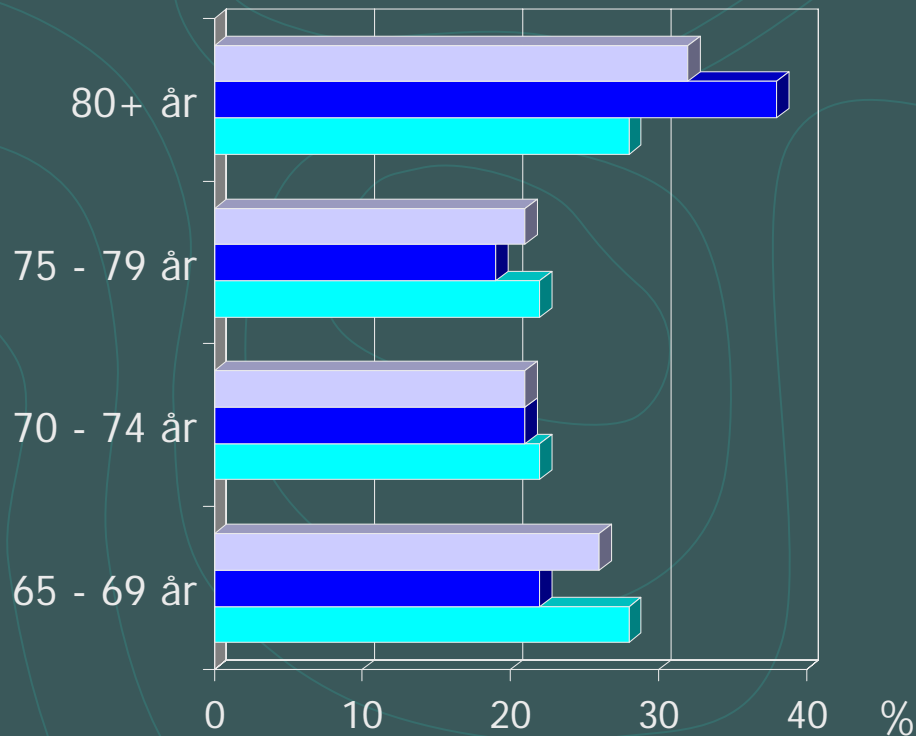


pr 100.000



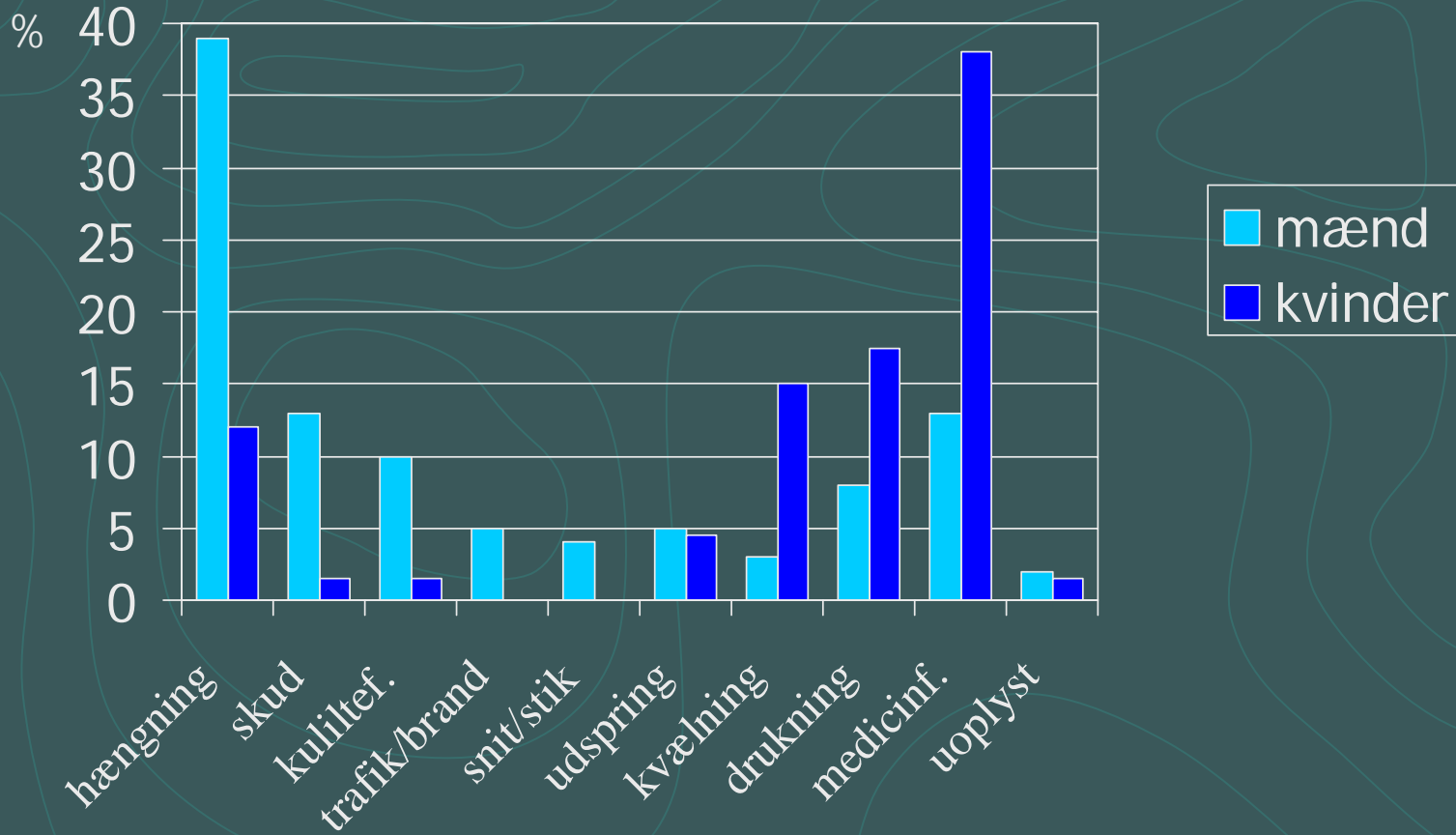
Kilde: Nye tal fra sundhedsstyrelsen, 9, nr 5 (2005)

Selv mord hos 108 mænd og 68 kvinder i Århus Amt i perioden 1993 - 2000





Kilde: Bruvik-Ruhlman, P.E.G. et al (2004)

Selvordsmetoder anvendt af ældre over 65 år i Århus Amt i 1993 - 2000




Kilde: Bruvik-Ruhlman, P.E.G. et al (2004)

Forståelse af selvmordshandlinger


- 
- 
- Som reaktion på negative livshændelser
 - Som resultatet af sårbarhed, psykisk lidelse
 - Som kulminationen på et smertefuldt samspil mellem personen og hans omverden
 - Hvor personen oplever at ressourcer og handlekraft er opbrugt
 - Hvor den ældre ønsker at stoppe en pinefuld situation

Selv mordstruedes livslede

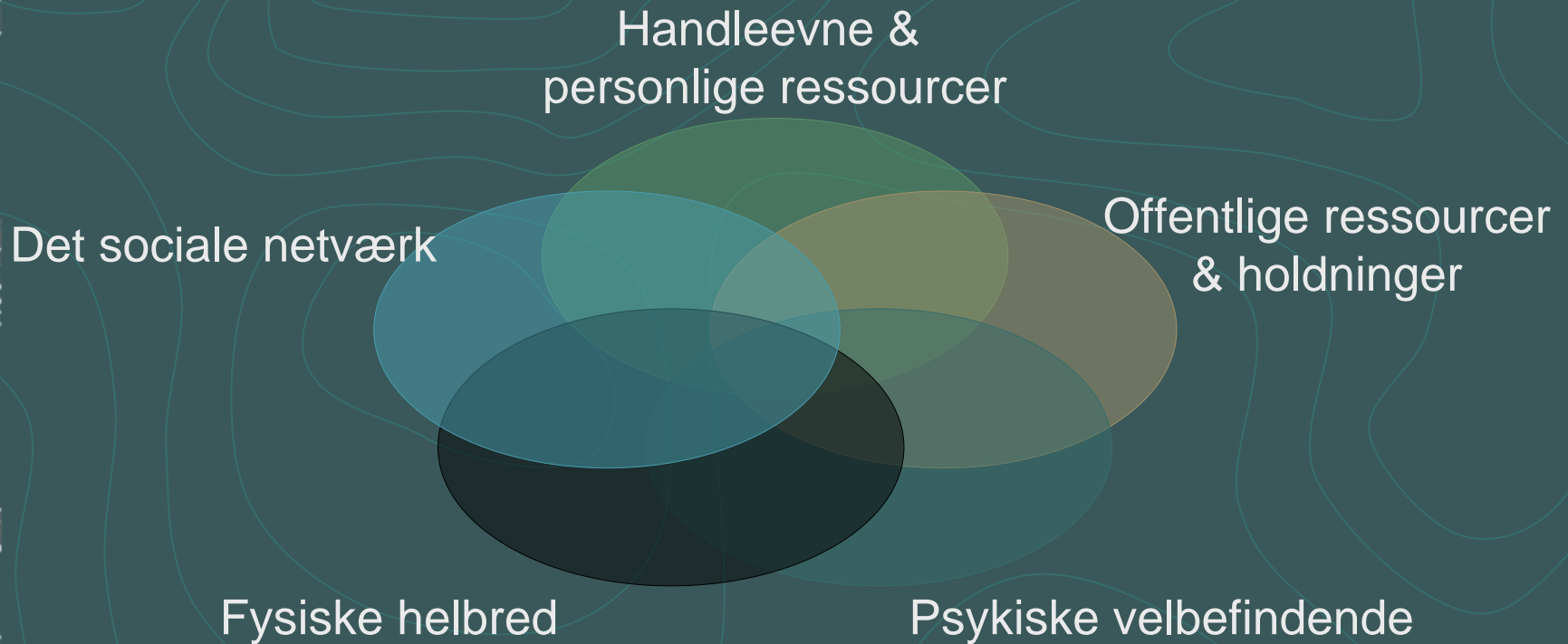
- 
- Tab af kontrol – usikkerhed, angst
 - Irreversibilitet – intet er som før, håbløshed,
 - Vrede
 - Desperation
 - Tomhed – meningsløshed, fravær af ønsker

Byggesten i Ressource-værnet

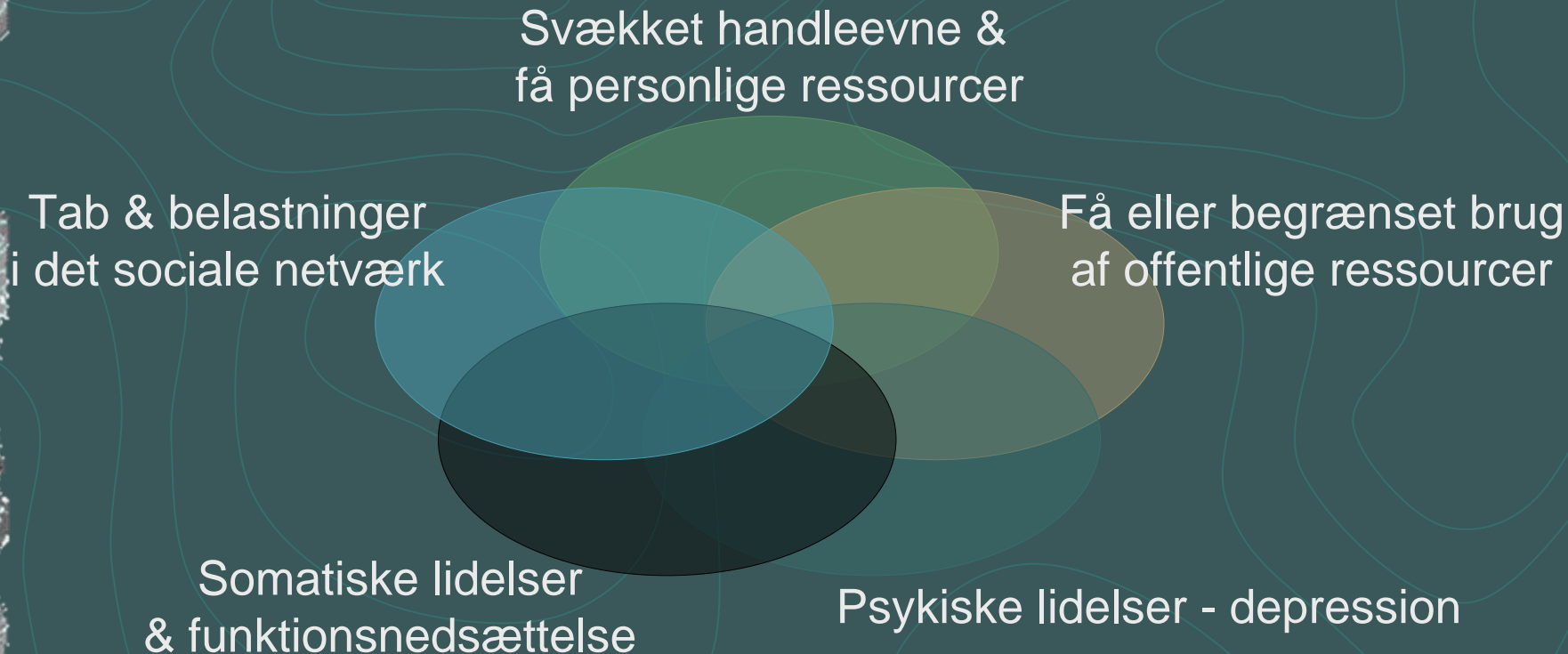
Jo stærkere ressource-værn, jo større robusthed

- 
- Biologiske dispositioner
 - Selv-vurdering – identitet
 - Færdigheder
 - Sociale ressourcer
 - Samfundsmæssige ressourcer

Dimensioner i ressourceværnet



Risikofaktorer ved ældres selvmord



Veldokumenterede risikofaktorer

Tab & belastninger i det sociale netværk

Tab af ægtefælle
Familiære konflikter
Udtrætning af netværk
Tab af fortrolige

Somatiske lidelser & funktionsnedsættelse

Slagtilfælde
Tab af syn og hørelse
Cancer
Kroniske smerter

Psykiske lidelser - depression

Sent opstået depressive lidelser
Ofte i antidepressiv behandling
Færreste har tidligere episoder

Svækkelse af handleevne & ressourceværn



Handleevne & personlige ressourcer


- Kontrol vs. tilpasning
- Tab af livsindhold
- Mentale og fysiske ressourcer udtrættes v/ vedvarende stress
- Depressive tilstande



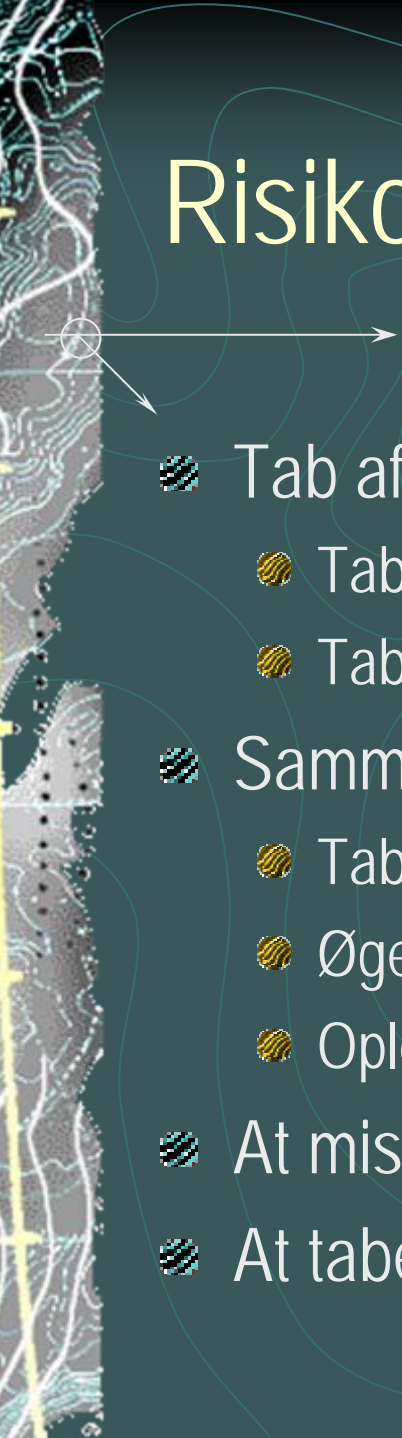
Adgang til og brug af offentlige ressourcer

- Oplevede muligheder
- Ydelser til ældre
- Behandlingstilbud
- Behandlingsforløb

Fra virksomhed til uvirksomhed

- 
- Mænd er som regel handlingsorienterede
 - Overgang til pensionisttilværelse – variabilitet
 - Fortsættelsen af et aktivt og betydningsfuldt liv
 - At være noget for andre

Risikofremmende scenarier

- 
- Tab af ægtefælle
 - Tab af hverdagens struktur og livsindhold
 - Tab af emotionel og instrumentel støtte – en fortrolig
 - Sammenfald af flere belastninger på kort tid
 - Tab mobilitet og handlekraft
 - Øget afhængighed af offentlige ressourcer
 - Oplevelsen af ukontrollable emotioner – angst, depression
 - At miste kontrollen og selvbestemmelsen
 - At tabe anseelse

Tak for denne gang



● Hent mere viden fra:

Forskergruppens hjemmeside

● www.geronet.dk

Selskab for mænds sundhed

● www.sundmand.dk