

# Forebyggelse af ældre menneskers selvmordshandling – Indsatsområder og anbefalinger

**National Konference om selvmordsadfærd  
1. November 2005**

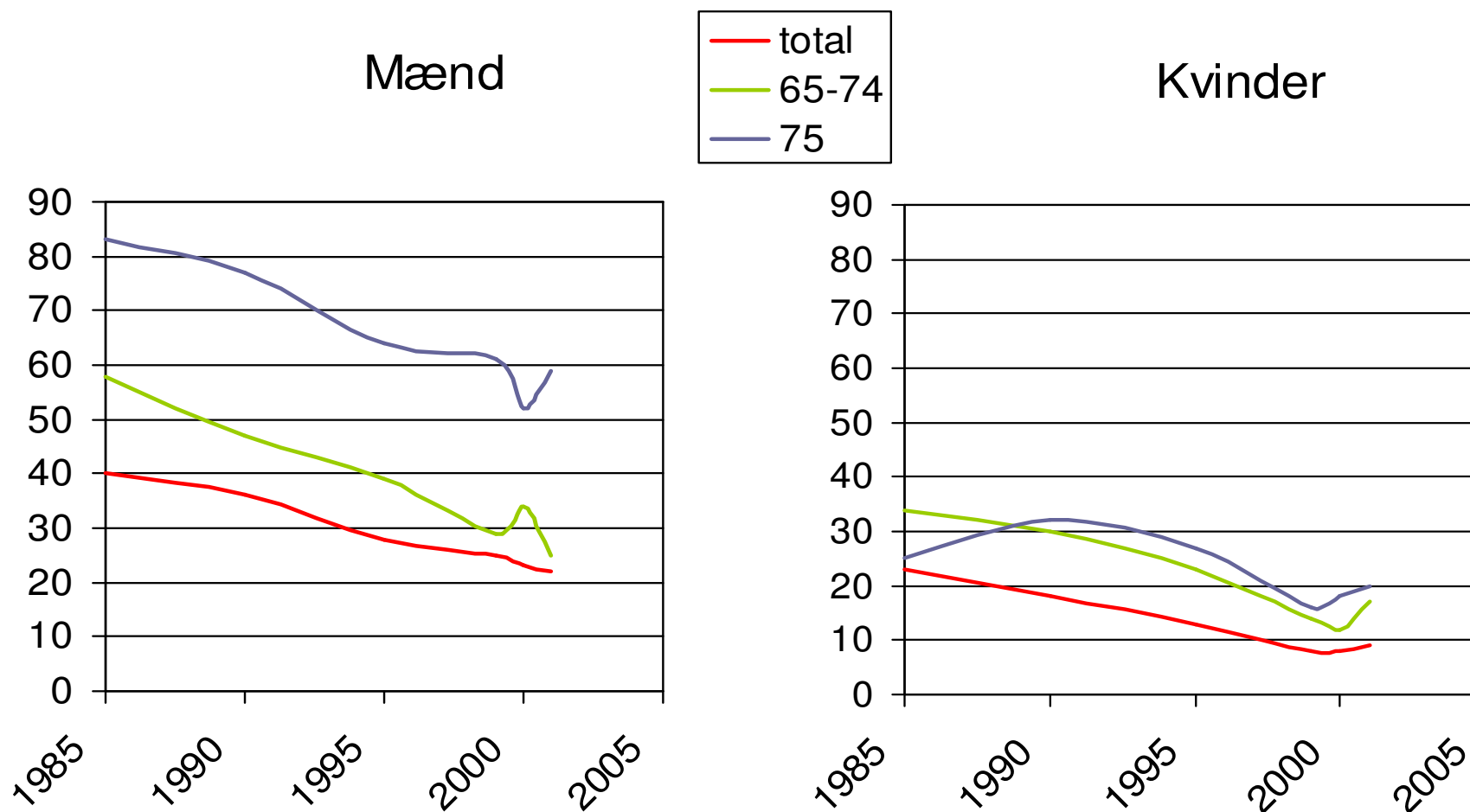


V/ Konsulent Elene Fleischer, Ph.d,  
Projektforsker ved Center for Gerontopsykologi &  
Psykiatrien i Århus Amt

[fleischer@elene.dk](mailto:fleischer@elene.dk) og [www.elene.dk](http://www.elene.dk)

# Selvmoordsraten pr 100.000

for perioden 1985-2001



Kilde: Nye tal fra sundhedsstyrelsen, 9, nr 5 (2005)



# Risikofaktorer

- Psykiske lidelser herunder depression
- Svingtende helbred
  
- Sociale begivenheder
- Ensomhed og isolation
  
- Tab af værdighed



# Udløsende faktorer

- Krænkelser af selvfølelsen
- Håbløsheden intensiveres
- Meningsløsheden kan ikke afvises



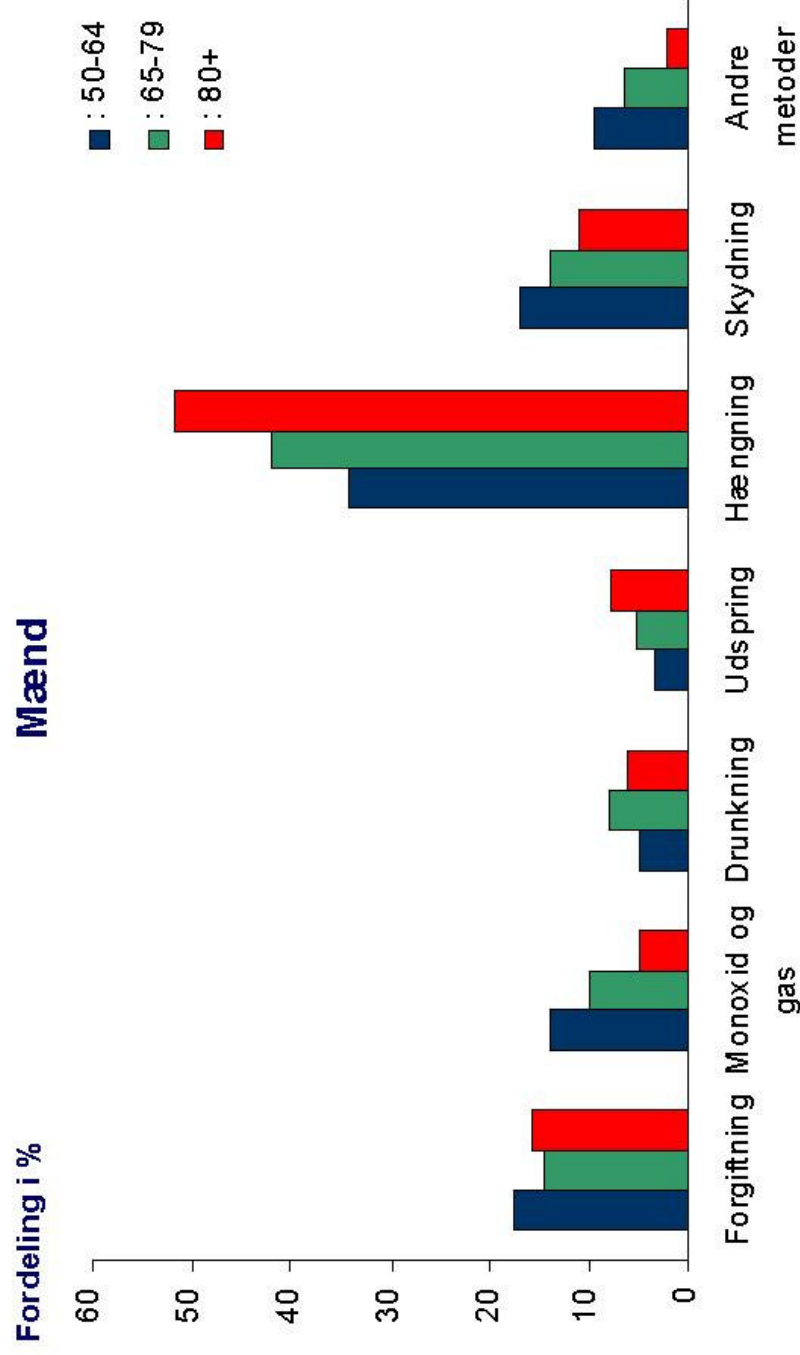
# Ældres selvmordshandlinger og høje dødelighed

## ■ Ældre mennesker:

- Lever hyppigere alene – mindsker chancer for opdagelse
- Planlægger handlingen, fortæller kun sjældent om overvejelser – mindsker chancer for opdagelse og indgriben
- Anvender voldsommere metoder – overlevelse ofte tilfældig – mislykket selvmord
- Er mere skrøbelige – øger dødeligheden



## Metode, 1994-98



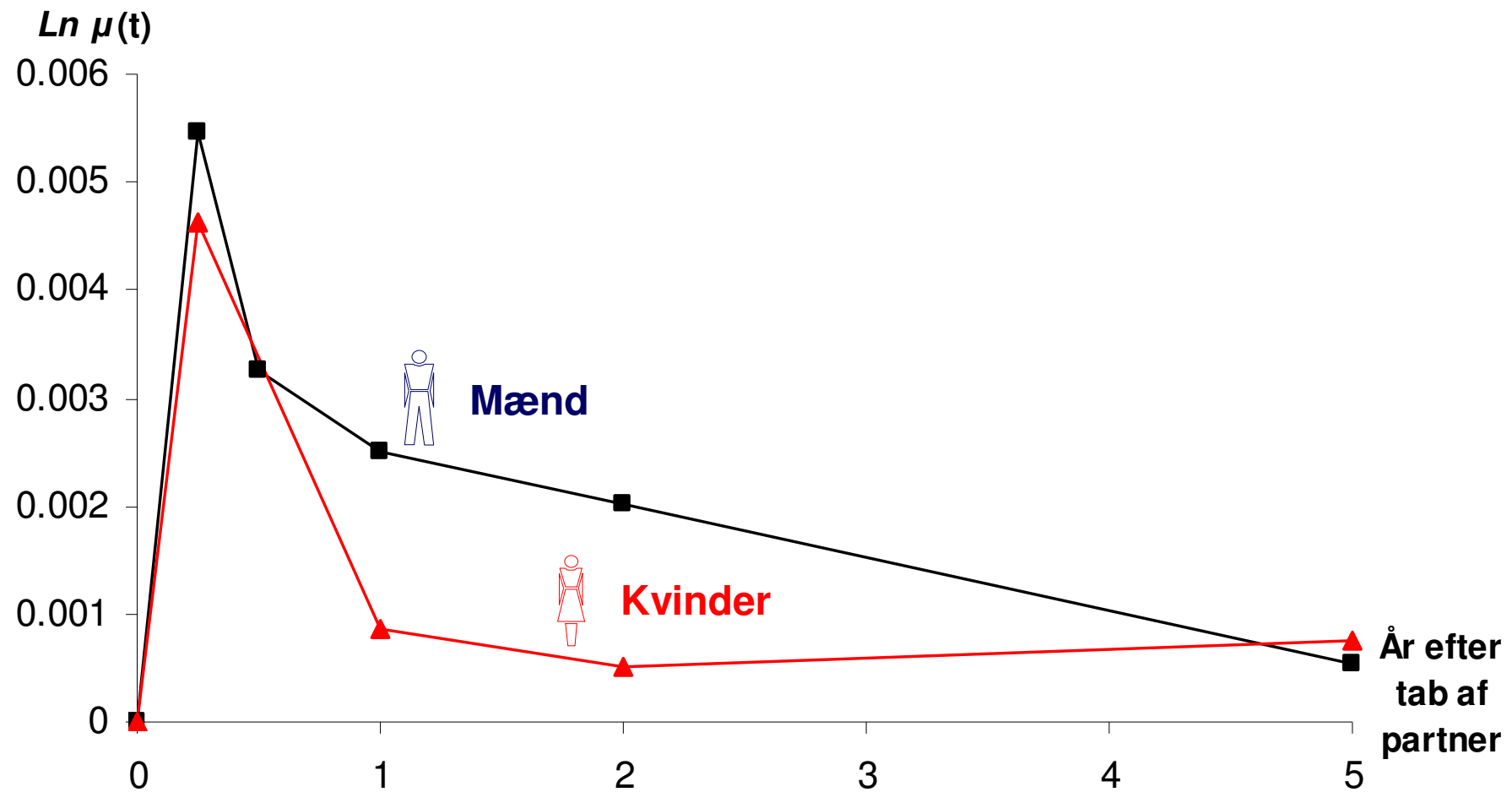
Kilde: Selvmordsregisteret, Center for Selvmordsforskning. Egne beregninger.




# Hvad skal der være opmærksomhed på?

- Sammenhængen mellem depression og selvmord
- Tab og kriser og udvikling af selvmordstanker
- Ældres evne til at mestre belastninger
- Ressourcer i Netværket
  - Det offentlige
  - Det private – herunder det frivillige

# Årene efter død af partner



A. Erlangsen & B. Jeune, Dansk Sociologi, 16; 55-68, 2005.



## Indsats (Hvad kan gøres – uden de store økonomiske udskrivninger?)

- Yde støtte, der er tilpasset de ældre menneskers behov
- Se fordelene ved at samarbejde på tværs af faggrænser og sektorer
- Være opmærksom på tab og belastningers betydning
- Vurdere og optimere behandlingen i forhold til depression
- Benytte sundhedsstyrelses information: Vurdering og visitation af selvmordstruede
- Videreuddanne og opkvalificere personale



# Den generelle forebyggelse

- Opkvalificering og holdningsændrende tiltag
  - Obligatoriske kurser på grunduddannelser
  - Kurser rettet mod frontpersonalet i hjemmeplejen
  - Kurser rettet mod de frivillige
  - Øge viden om aldring, ældres krisereaktioner, depression og selvmord
  - Øge opmærksomheden på egne holdninger til "det gode liv", selvmord og død



# Specifikke forebyggelse

- Medicinske afdelinger & skadestuer
  - Ved ældre der indlægges som følge af overdosering af medicin bør det vurderes om det skyldes selvmordsintention
  - Ved selvmordshandling skal det sikres at den ældre får støttende og opfølgende behandling
  - Fremme etablering af lokale samarbejdsaftaler



# Anbefaling: Bliv bevidst om egne holdninger

- Af hvilke grunde forstår vi ældre menneskers selvmord – når vi vil gøre så utrolig meget for at forhindre unge og yngre menneskers selvmordsforsøg?
- Af hvilke grunde forstår vi ældre menneskers selvmordshandlinger, når vi mener, vi bør forhindre at yngre med depression begår selvmord?
- Af hvilke grunde accepterer vi, at fremmede ældre mennesker begår selvmord – bare det ikke sker i min familie?
- Er gamle mennesker nytteløse og til byrde for samfundsøkonomien?



## Anbefaling

- Mislykket selvmord og selvmordsforsøg er ikke samme form for handling
  - Vurdere (i første omgang) alle selvmordshandlinger begået af ældre som et mislykket selvmord og undersøg/visitere på denne baggrund intensjonen



# Anbefaling: Pas på mændene

- De søger ikke hjælp til deres problemer



# Tak for denne gang

- Besøg gerne hjemmesiderne

- [www.geronet.dk](http://www.geronet.dk)

- [www.sst.dk](http://www.sst.dk)

- [www.elene.dk](http://www.elene.dk)

- Og bliv klogere